

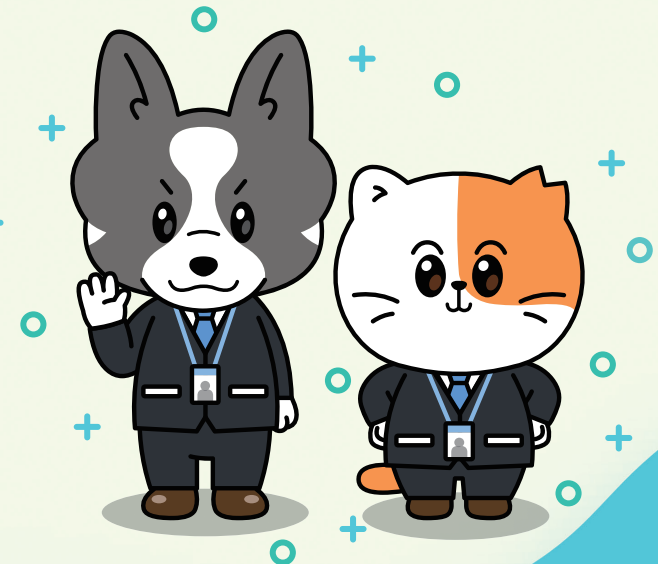
2024

장애인취업성공패키지

장애인에게 성공적인 취업과 직업적응을 지원하기 위해 단계별 통합적인 서비스를 제공하는 전문적인 취업지원프로그램입니다.



www.kead.or.kr



장애인취업성공패키지 지원신청

» 신청자격

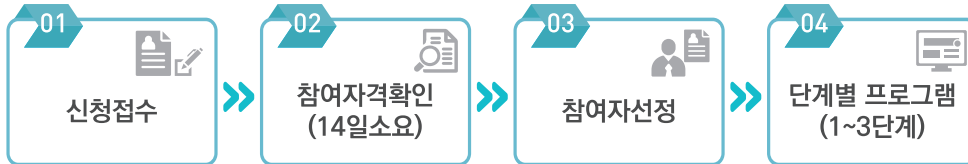
대 상 만 18세 이상 69세 이하 장애인 (중위소득 60% 이하의 저소득층 포함)

※ 장애인등록증 및 장애인 복지카드 소지자, 국가유공자(증명서) 소지자여야 함

» 참여방법

- 자세한 참여조건 및 신청방법은 가까운 공단에 문의 ☎1588-1519 하시면 참여를 도와드릴 수 있습니다.

» 참여절차



» 참여제한

- 취업의지가 없거나 직업훈련에만 관심 있는 경우
- 취업자
 - 주 30시간(중증장애인 또는 여성장애인 주 35시간) 미만 근무 시 참여 가능
- 재정지원 일자리 사업에 참여중인 경우
 - 주 30시간(중증장애인 또는 여성장애인 주 35시간) 미만 일자리사업 참여 시 참여 가능
- 고등학교·대학(원) 재학 중인 경우
 - 졸업예정자 및 학점은행제, 사이버대, 방송통신고, 방송통신대, 야간대학 재학생은 참여 가능
- 고용노동부 국민취업지원제도에 참여하는 경우
 - 국민취업지원제도 I 유형 참여자의 경우 종료일 기준 6개월 이후 참여가능, II 유형은 별도 유예기간 없음
- 과거 취업성공패키지 참여한 경우
 - 직전회차 종료 사유에 따라 취(창)업 및 기간만료는 1년, 중단은 1년 6개월의 유예기간 발생
- 이 외 제한대상은 공단 취업성공패키지 담당자와 확인

장애인취업성공패키지 지원내용

» 단계별 프로그램

대 상 만 18세 이상 69세 이하 장애인 (중위소득 60% 이하의 저소득층 포함)

1단계 상담 및 취업활동 계획

1개월 이내

- 초기상담 및 직업평가, 개인별 취업활동계획(IAP)수립 포함 2회 이상 상담
- 참여수당 15만원

2단계 취업역량 강화

12개월 이내

- 양성 및 특화훈련(직업능력개발원, 발달장애인훈련센터 등)
- 고용노동부 연계훈련(국민내일배움카드, 한국폴리텍대학 등)
- 장애인 취업지원 프로그램(중증장애인 지원고용 등)
- 취업알선
- 지피지기 프로그램(취업코칭), 취업브릿지 프로그램
 - 프로그램 이수 시 참여수당 지급(최대 10만원)

훈련참여수당 일 18,000원, 월 최대 284,000원

- 민간 등 기타 직업훈련
- (저소득층) 자기주도적 구직촉진수당 지급
 - 구직활동 이행 시 월 50만원, 최대 300만원지급
 - 조기 취업 시 (3회차~5회차) 조기취업성공수당 지급

사후관리

고용유지 지원

6개월 이내

- 요건 충족 시 취(창)업 후 취업성공수당 (최대 150만원)
 - 요건 : 고용보험 가입여부, 주30시간(중증 주15시간)이상 근로여부
- (취업자) 직장적응 및 장기근속 격려
- (미취업자) 일자리 정보 제공으로 취업 유도

※ 각 수당은 일정한 과정 참여 조건을 충족하는 경우에 해당됩니다.