

청각장애인을 위한 아바타 수어 변환 앱 2024 시범서비스 안내



[이어쥬-아바타수어]는 청각장애인을 위해 개발된 애플리케이션으로 미디어 콘텐츠의 음성을 실시간 자막과 아바타 수어 애니메이션으로 변환하여 제공합니다. 2024년 시범서비스에 참여하여 앱 개선을 위한 소중한 의견을 나누어 주시길 바랍니다.



이용대상

청각장애인 중 자막 및 수어 서비스를 필요로 하는 자

조건: 안드로이드 | iOS 기반 모바일 기기
(스마트폰, 태블릿PC 등)이용자

기간: 2024. 9. ~ 12.

이용방법

참여 신청(QR코드)을 통해
비공개 앱 설치 링크 접속



이름 | 이메일주소 | 기기정보 입력
* iOS 이용자는 'TestFlight' 앱 사전 설치 필요

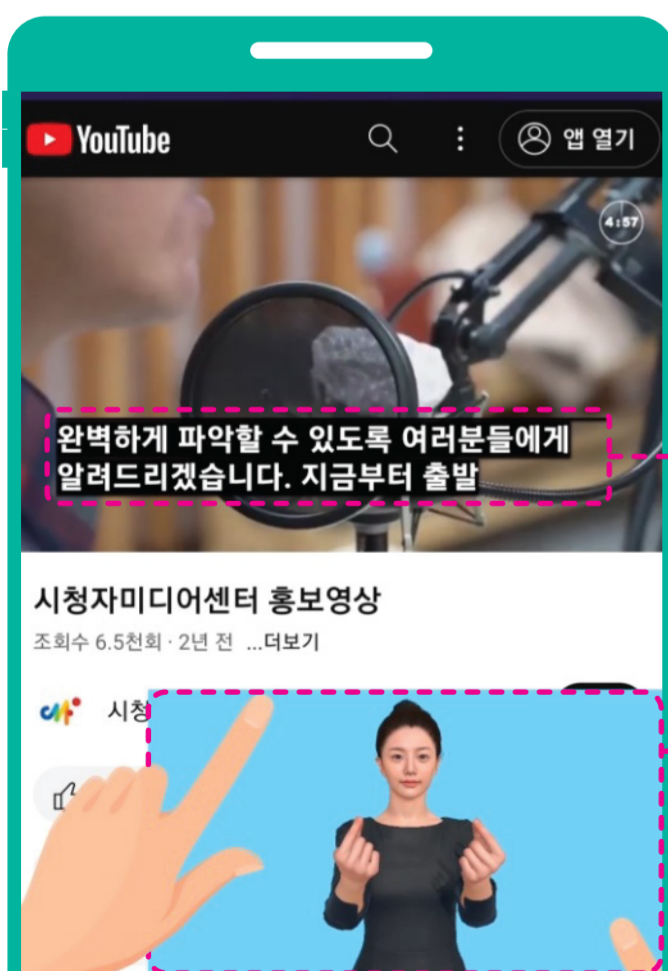
주요기능

실시간 자막·수어 변환 서비스 제공

앱을 통해 시청하고자 하는 영상을 클릭하면 실시간 자막 및 아바타 수어 화면 서비스 제공

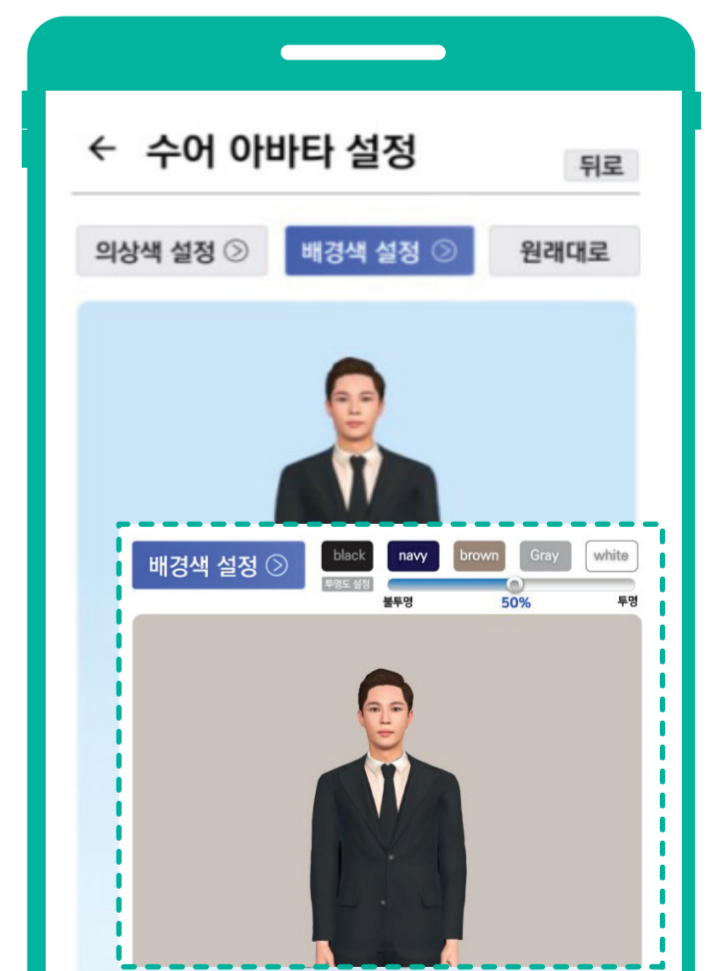
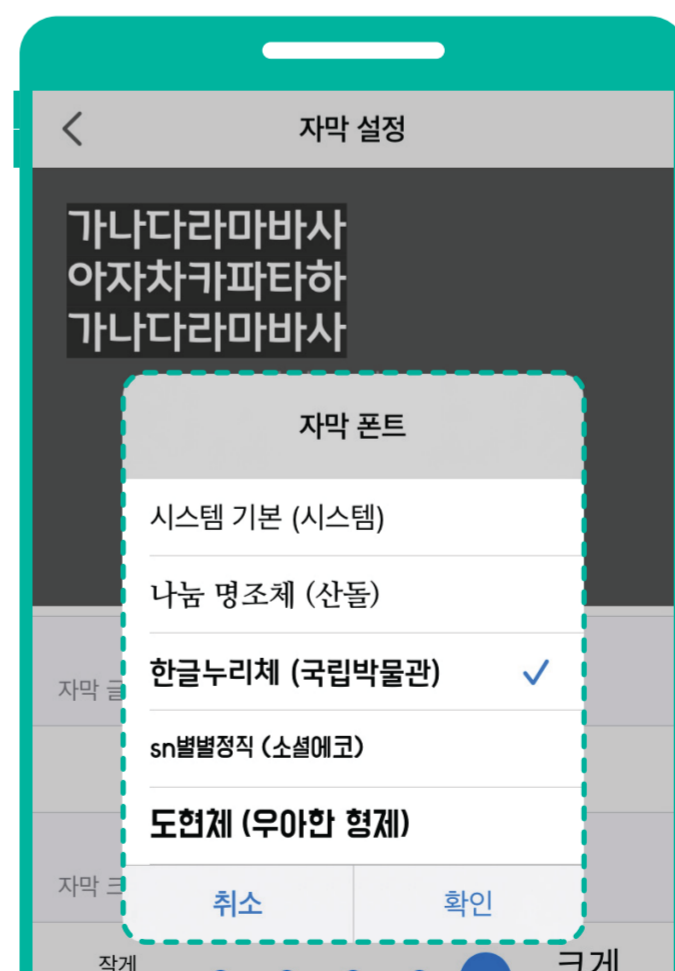
자막·수어 변경 옵션 제공

자막 및 수어 화면에 관한 요소를 이용자 편의에 맞게 변경
자막 위치·크기·색상·화자분리 등 수어 위치·크기·성별·배경색 등



실시간 자막

아바타 수어



이용자 조사 안내

앱 개선을 위한 의견수렴 조사
진행 (10-11 월 모집)

* 참여자 전원 답례품 증정

문의

- 카카오톡 채널 [이어쥬] 추가
- 대표전화 1522-1631
- 문의메일 jin1403@kcmf.or.kr