

당신의 꿈은 반드시 이루어집니다

2024년 국가우수장학금
[인문100년 · 예술체육비전]
학생신청(2+2유형) 매뉴얼

“당신의 꿈은
반드시 이루어집니다”

신청 일정

신청 기간: 2024. 1. 19.(금) ~ 2. 22.(목) 24:00

√ 본인 명의의 인증서를 준비하여

반드시 신청기간 내에 신청하여 주시기 바랍니다.

목차

- 01 학생신청(2+2유형) 유의사항
- 02 학생신청(2+2유형) 및 수정

1. 학생신청(2+2유형) 관련 유의사항

- 본인 명의 공동인증서 필수
- 기한내 미제출, 자료 미제출, 내용 오입력 등은 중간평가서 미제출로 **탈락 처리**
- 중간평가서 작성 시작 후 30분 동안 동작이 없을 시 자동 로그아웃
 - ☞ 중간평가서 양식을 미리 PC에 저장한 후 작성요령에 따라 작성 후 제출
- 방문·이메일·문서 등 개별 중간평가서 제출은 인정하지 않으며, **온라인을 통한 제출만 인정**
- 파일명이 길거나 <, >, <"> 또는 <'> 등 기호가 있는 경우 업로드 시 오류 발생
- 중간평가서 미제출자는 장학금 지원 중단 및 영구 탈락이며, **기한 내 제출 필수**
- **중간평가서 미제출 시, 장학금 지원 중단 및 장학생 영구탈락**

인문100년 장학금 중간평가 보고서 제출 대상자

- '09년 이후 인문100년 장학생으로
기선발 된 계속장학생 중 **3학년 진급자**
- ☞ 장학금 수혜횟수가 소속학과 졸업이수학기
절반에 해당하면 중간평가 대상자로 간주

예술체육비전 장학금 중간평가 보고서 제출 대상자

- '20년 이후 예술체육비전 장학생
전공탐색유형(1학년)으로 기선발된
계속장학생 중 **3학년 진급자**
- ☞ 장학금 수혜횟수가 소속학과 졸업이수학기
절반에 해당하면 중간평가 대상자로 간주

2. 학생신청(2+2유형) 제출 및 수정



로그인

아이디 패스워드 로그인

아이디를 입력해주세요

비밀번호

로그인

② 서비스이용자등록 아이디 패스워드 찾기

※ 로그인(아이디, 인증서, 디지털원패스)을 하려면 먼저 '서비스이용자등록'을 하여야합니다.
 ※ 주민등록번호 변경신고 안내(1599-2000)

회원가입 및 로그인

- 한국장학재단 홈페이지 (<http://www.kosaf.go.kr/>) 접속
 - 기존회원의 경우 로그인* 클릭
 - 신규회원의 경우 로그인 누른 뒤 서비스이용자 등록을 선택하여 회원가입
- *ID/PW, 공동-금융인증서, 디지털원패스, 간편인증(민간인증서)

- ✓ 장학금 신청 시 **본인 명의의 인증서**가 필요하므로 **신청 전에 반드시 준비**해 주시기 바랍니다.
- ✓ 마감시간이 임박하면 접속과다로 인한 통신 장애의 우려가 있으므로, **시간적 여유를 가지고 신청**하시기 바랍니다.

2. 학생신청(2+2유형) 제출 및 수정

장학금 신청하기

<p>① 학자금 지원구간</p> <p>한눈에 보는 학자금 지원구간 나의 학자금 지원구간 확인 학자금 지원구간 최신화 신청 (가구원용)가구원 정보제공 동의현황 및 동의하기 (학생용)가구원 정보제공 동의현황 국의 소득·재산 신고 현황 국의 소득·재산 신고결과</p>	<p>소득연계형 국가장학금</p> <p>국가장학금 알리미 국가장학금 I 유형 (학생직접지원형) 국가장학금 II 유형 (대학연계지원형) 다자녀 국가장학금 지역인재장학금 입학금 지원 장학금</p>	<p>국가근로 및 취업연계 장학금</p> <p>국가근로장학금 중소기업 취업연계 장학금 (희망사다리 I 유형) 고졸 후학습자 장학금 (희망사다리 II 유형) 고교 취업연계 장려금 현장실습 지원금 현장실습 기업현장교육 지원</p>	<p>② 국가우수 장학금</p> <p>대통령과학장학금 국가우수장학금(이공계) 인문100년장학금 예술체육비전장학금 우수고등학생 해외유학 장학금(드림장학금) 전문기술인재장학금 특권기금 꿈사다리 장학금</p>	<p>장학금신청</p> <p>신청가이드 신청서작성 종합조회 신청현황 선정결과 수혜내역 서류제출현황 계좌정보수정</p>
--	---	--	---	---

한국장학재단 장학금 신청

④ 성적우수장학금

- 대통령과학장학금
- 국가우수장학금(이공계)
- 국가우수장학금(이공계 지원금)
- 인문100년장학금
- 예술체육비전장학금
- 우수고등학생 해외유학 장학금(국내)
- 우수고등학생 해외유학 장학금(해외)
- 전문기술인재장학금

- 푸른동대 삼성기부장학금
- 푸른동대 기부장학금
- 중소기업취업연계장학금(희망사다리 I 유형)
- 고졸 후학습자 장학금(희망사다리 II 유형)
- 고교 취업연계 장려금
- 현장실습 지원금
- 현장실습 기업현장교육 지원(기업현장교사용)
- 다문화탈북학생멘토링장학금
- 대학생청소년교육지원장학금(교육기부)
- 국가근로장학금(취업연계중등대학 권역별취업연계 활성화, 장애대학생봉사유형, 외국인 유학생봉사유형, 일반유형)기금
- 법학전문대학원장학금

⑤ 국가장학금

- 국가장학금 I 유형(지역인재)
- 국가근로장학금

▶ 신청하고자 하시는 장학금을 선택하시고 신청하기 버튼을 누르세요 신청하기 > 전자서명수단 안내 >

- 한국장학재단 홈페이지 (<http://www.kosaf.go.kr/>) 접속
- 로그인 후 홈페이지 상단
 - ① 장학금
 - ② 장학금 신청
 - ③ 신청서 작성
 - ④ 인문100년 또는 예술체육비전 장학금
 - ⑤ 신청하기

2. 학생신청(2+2유형) 제출 및 수정

장학생 개인정보

장학상품	인문100년장학금	신청년도	
상품유형	계속(2+2)		
성명		주민번호	
이메일			
현주소(자택)			
전화번호(자택)		휴대폰번호	
대학교		단과대학	
학과명		학교변동	

* 귀하는 계속(2+2) 평가대상자 이므로 다음의 서면에 동의하여야 합니다.
(서약시 공인인증서가 필요합니다)

①

약관동의

신청인 동의서 안내를 충분히 읽고 이해하셨습니까?

내용확인 >

예, 내용에 동의합니다. 아니요

본인은 위 내용에 동의하며 신청서에 필요한 정보를 누락 없이 사실만을 입력하겠습니다.

누락 및 사실 아닌 내용 입력으로 신청이 거절 될 수 있음을 인정합니다.

②

장학금 신청 합니다. >

개인정보제공 및 약관동의

- 개인정보제공 및 약관동의 내용 확인한 뒤
 - '예, 내용에 동의합니다.' 체크
 - 박스 안 내용을 확인한 후
 - 장학금 신청

2. 학생신청(2+2유형) 제출 및 수정

장학금신청

신청서 작성

약관동의

개인정보입력

이름	<input type="text"/>
신청상품	<input type="text"/>
신청구분	<input type="text"/>

개인정보제공 및 약관동의

개인(신용)정보의 수집제공활용 및 조회에 동의 하시겠습니까?

신청인 동의서 안내를 충분히 읽고 이해하셨습니까?

2021년도 국가우수장학사업 신규 선발 가능 대학 [보기 >](#)

※ 2021년 정부재정지원제한 대학 소속 학생은 신규 선발 불가

인증서 입력 (전자서명)

인증서 위치

브라우저
 인증서찾기
 하드디스크
 이동식디스크
 휴대폰

구분	사용자	만료일	발급자
인증서 파일은 한개(*.pfx, *.p12) 또는 묶음 (signCert.der + signPri.key)으로 선택해주세요.			

인증서 암호는 대소문자를 구분합니다.
 인증서 암호
 인증서 선택 후 암호를 입력하세요.



인증서를 통해 동의

- 반드시 본인 명의의 인증서 필요
- ✓ 인증서의 경우 공동인증서와 간편인증 (민간인증서) 사용 가능
- ✓ 기간이 만료된 공동인증서는 사용 불가함

본인은 위 내용에 동의하며 신청서에 필요한 정보를 누락없이 사실만 입력하겠습니다. 누락 및 사실 아닌 내용 입력으로 신청이 거절 될 수 있음을 인정합니다.

또한, 신청인 동의서에 안내된 **이공계열 의무중사**에 대해 이해하였으며, 졸업수로 등 사유가 발생한 이후 정당한 사유 없이 이공계열 중사 의무를 미이행 시 지급한 **장학금을 환수**(초기 2년의 장학금 제외하고 환수)할 수 있음에 동의합니다.

2. 학생신청(2+2유형) 제출 및 수정

신청서작성

신청서 작성

장학생 개인정보

장학상품	인문100년장학금	신청년도	2015년
상품유형	계속(2+2)		
성명	김	주민번호	95-*****
이메일			
연주소(자택)	0		
전화번호(자택)		휴대폰번호	
대학교	대학교(본교) 학부	단과대학	인문대학
학과명	사학과	학교변동	변동없음

* 중간평가서 [미등록]

* 중간평가서 양식 : [내려받기(wp양식)] [내려받기(doc양식)]

* 귀하는 계속(2+2) 평가대상자 이므로 다음의 서약에 동의하여야 합니다. (서약서 공인인증서가 필요합니다)

중간평가보고서 양식 내려받기 가능

신청인 동의서

- ③ 자퇴(단, 질병, 천재지변 등의 사유로 학업을 중단하는 경우에는 제외), 제적 등 수학적 중단 및 비이공계로 전과의 경우
→ (12년 이전 선정 장학생) 장학생 자격박탈 및 해당학기 장학금 환수
→ (12년 이후 선정 장학생) 장학생 자격박탈 및 2년이상 지급된 장학금 환수
(단, 2년이하로 장학금 수혜시 해당학기 장학금은 환수)
※ 환수액 산정 : 학사학위과정 수학 중에 지급한 장학금 - 지급한 장학금 중 초기 2년의 장학금
- ④ 등 사업 규정 이외의 타장학금 또는 학비감면을 등 장학금과 이중으로 지원 받은 경우
→ 중복지원에 해당하는 금액 환수
- ⑤ 장학금을 받은 후 장학금을 받은 기간만큼 이공계 산학,연에 종사하지 아니한 경우(2012년도 선정 장학생부터 적용)
→ 장학금 환수
※ 환수액 산정 : (학사학위과정 수학 중에 지급한 장학금 - 지급한 장학금 중 초기 2년의 장학금) × (남은 의무종사기간/총의무종사기간)
※ 의무종사기간 : 수급자가 장학금을 받은 기간만큼의 기간
* 이공계지원특별법 제9조의2(연구장려금의 환수)에 의거하여 '12년 선정 장학생부터 지급한 금액의 전부 또는 일부를 환수하거나 그 지급을 중단할 수 있음
- ⑥ 장학생 자격 및 장학금 수혜를 포기하는 경우
→ 장학생 자격박탈 및 해당학기 장학금 반환

위 내용에 동의합니다.

2017년 01월 17일
성명 : 김건호 서명 또는 (인)

* 동의서를 읽어 보시고 동의를 체크 하셔야 합니다.

중간평가 보고서 첨부

- **찾아보기**를 클릭하여 파일을 선택하고 **파일 등록 버튼**을 클릭한 후 업로드 확인
- 2+2 유형의 경우, 신청 완료 후 신청서 수정 불가
※ 신청 완료 후 수정은 학교 측으로 개별 문의

동의 및 신청

- 위 내용에 동의합니다 체크
- 장학금 신청합니다 클릭

2. 학생신청(2+2유형) 제출 및 수정

홈으로 | 로그인 | **마이페이지** | ENGLISH


푸른동대 한국장학재단 장학금 학자금대출 인재육성 기부 생활관 고졸취업관 고객센터 재단소개 정보공개

홈 장학금 장학금신청 **종합조회**

신청완료 및 확인

- 장학금 → 장학금 신청 → **종합조회**로 이동 혹은 마이페이지 이동
- 장학금 신청현황**을 통해 신청완료 확인

종합조회

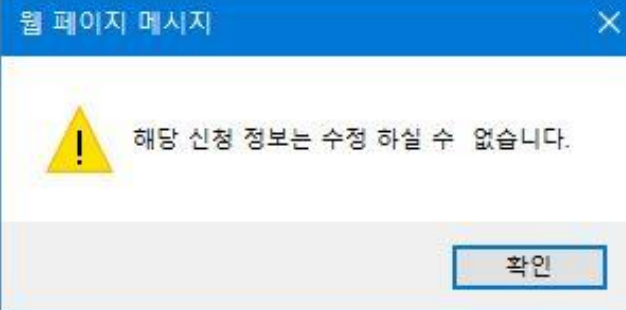
장학금 신청현황 <small>more ></small> 신청완료 2024년 1학기	학자금대출 신청현황 <small>more ></small>  ※ 이용 내용이 없습니다.
장학금 수혜 내역 <small>more ></small>	중복지원 <small>more ></small>  ※ 이용 내용이 없습니다.
	연체내역 <small>more ></small>  ※ 이용 내용이 없습니다.

신청서 수정 및 취소

- 2+2 유형은 **홈페이지에서 신청서 수정 및 취소 불가**
- 제출 후 수정이 필요한 경우, 학교 측에 개별 연락하여 수정

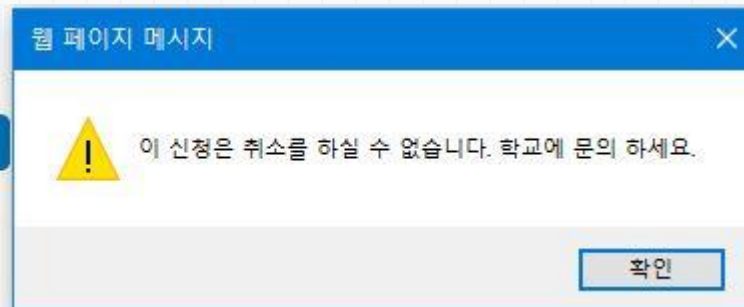
※ 오프라인으로 신청서 발급을 원하실 경우 한국장학재단으로 문의바랍니다.

서류제출 > 신청서보기 > **신청서수정 >** 신청서취소 > 신청서인쇄 >



※ 오프라인으로 신청서 발급을 원하실 경우 한국장학재단으로 문의바랍니다.

서류제출 > 신청서보기 > 신청서수정 > **신청서취소 >** 신청서인쇄 >



감사합니다