

대구국제학교 현황

- 지역 외국인투자가 자녀 교육문제 해결을 통한 외국인투자 촉진
- 외국인 투자환경 개선으로 기업하기 좋은 도시 조성 및 도시 경쟁력 강화

I 개 요

- 위 치 : 대구경북경제자유구역 국제패션디자인지구
(대구 동구 봉무동 이시아폴리스내 - 영신학교 서편)
- 규 모 : 대지 17,454㎡, 건축 12,227㎡(지하1층 지상 5층)
- 주요시설 : 유치원, 일반교실, 특별교실, 도서관, 강당, 기숙사동 등
 - 교사동 3동 : 일반교실(20실), 특별교실(8실), 교장실, 강당, 홍보관
 - 유치원 1동 : 일반교실(4실)
 - 도서관 1동 : 도서관, 회의실, 식당
 - 체육관 1동 : 다목적체육관, 체육교과실(2실), 관람석
 - 기숙사 1동 : 기숙사(60실, 120명), 독서실, 사감실, 체력단련실, 등
 - 체 육 장 : 인조잔디축구장, 테니스장, 야외농구장
- 건축기간 : 2009. 4월 ~ 2010. 6월(* 2010년 8월 개교예정)
- 총사업비 : 220억원 (국비 98, 시비 122)

II 학교운영

- 운영기관 : 미국 메인주 Lee Academy(1845년 설립, 학교법인)
- 학 생 수 : 580명(초·중·고 500명, 유치원 80명) / 외국인70% 내국인 30%
→ 2010년도 180명 모집(외국인 40명, 내국인 140명)

- 홈페이지 : www. dis. or. kr
- 연 락 서(학교 개교 준비단)
 - 전 화 : (053) 985- 1211 ~ 2
 - FAX : (053) 985- 1213

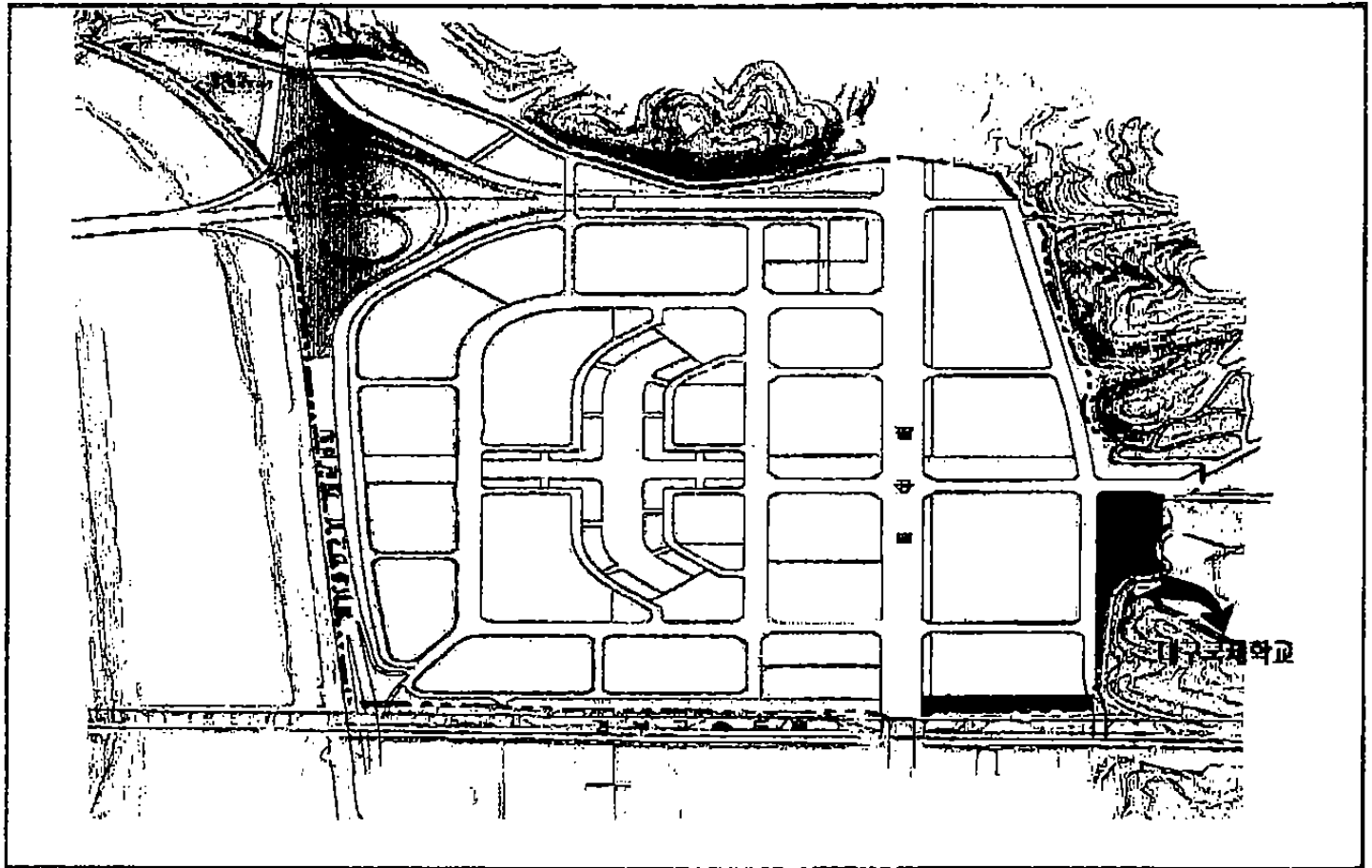
Ⅲ 학교특성

- 외국학교법인 직접 설립·운영하는 국내 최초 국제학교(외국교육기관)
 - 국내 기존 46개 외국인학교는 대부분 개인 및 종교단체 등 설립·운영
- 중앙정부(교육과학기술부) 승인 제1호 국제학교
 - 국내 기존의 외국인학교는 시·도 교육감 인가

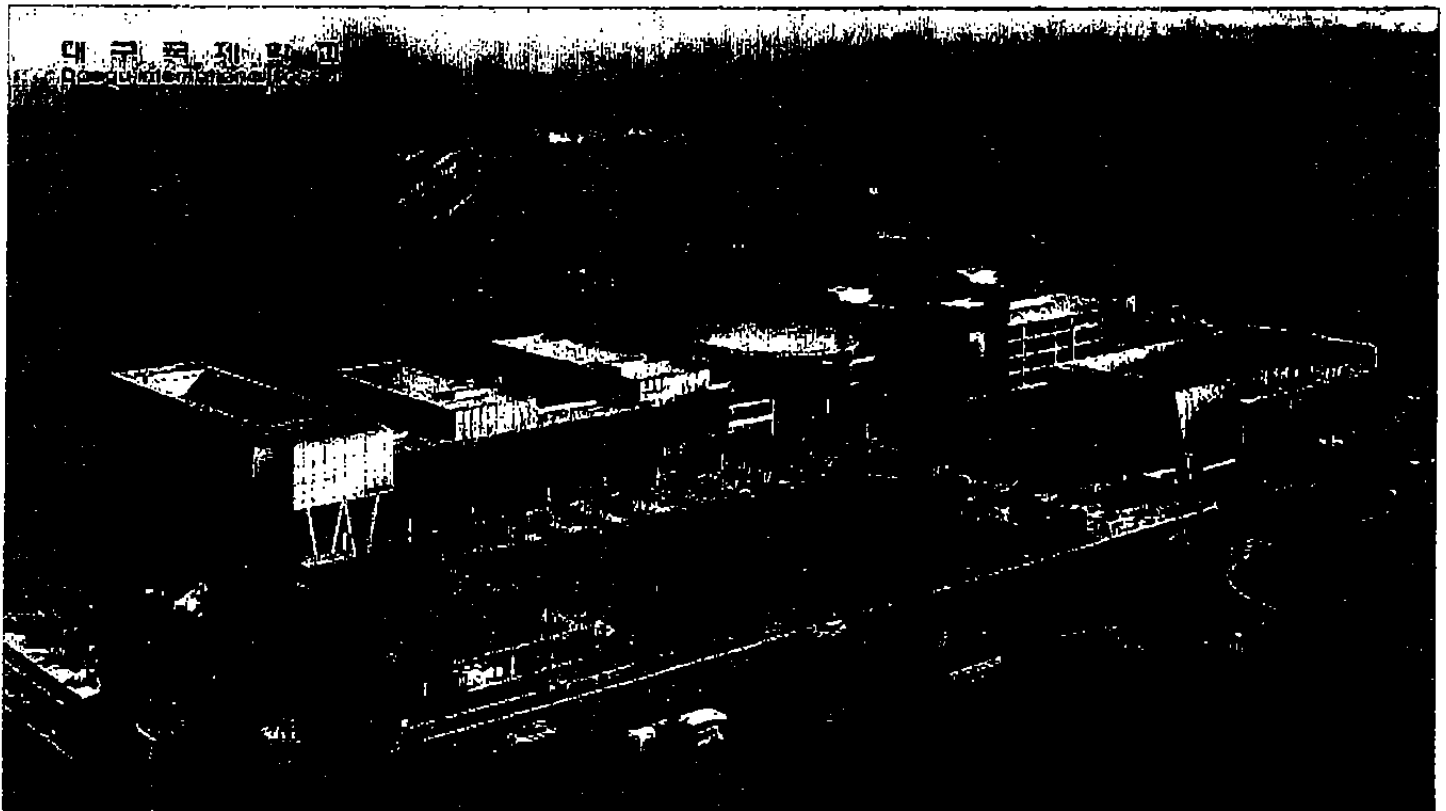
Ⅳ 향후계획

- '10. 4월 학생 모집 요강 등 발표 및 홍보
- '10. 6월말 대구국제학교 건물 완공
- '10. 8월 23일 대구국제학교 개교

■ 위치도



■ 조감도



□ 외국교육기관(국제학교)과 외국인학교와 비교

구 분	외국교육기관(국제학교)	외국인학교
정 의	외국학교법인이 직접 경제자유구역에만 설립·운영하는 학교	국내체류 외국인자녀와 일정기간(3년이상) 해외 거주한 내국인을 위한 학교
설립지원법	<ul style="list-style-type: none"> ▷ 경제자유구역특별법 제22조 ▷ 외국교육기관설립·운영특별법제5조 	<ul style="list-style-type: none"> ▷ 외국인투자촉진법 제2조제1항 7호 ▷ 외국인투자촉진법시행령 제2조 제7항 1호 ▷ 초·중등교육법 제60조의 2 ▷ 외국인학교 설립·운영에 관한 규정
설립주체	▷ 비영리외국학교법인	<ul style="list-style-type: none"> ▷ 외국인, 비영리외국법인 ▷ 국내 사립학교법인
승인인가주체	▷ 교육과학기술부장관 - 승인	▷ 시도 교육감 - 인가
내국인입학	<ul style="list-style-type: none"> ▷ 해외거주요건 제한 없음 ▷ 내국인 배율-정원의 30%(5년간) 	<ul style="list-style-type: none"> ▷ 3년이상 해외거주 내국인 ▷ 내국인 비율-정원의 30~50%
장 점	<ul style="list-style-type: none"> ▷ 경제자유구역내에 외국학교법인만이 설립이 가능하며, 국내 기존의 외국인학교(46개)와 차별화된 외국교육기관 ▷ 외국학교가 현지 본교과 학교와 동일한 교육과정을 운영하여 외국인학교에 비해 위상이 높아 국내외국인들이 자녀 입학을 희망 ⇒ 죽업시 본교(Lee Academy), 대구 국제학교 졸업장 동시 수여 	<ul style="list-style-type: none"> ▷ 외국인, 비영리외국법인, 국내사립학교법인이 원하는 지역에 조건만 갖추면 설립 가능 ▷ 내국인 입학 비율이 국제학교에 비해 높음
국 내 학 교 수	▷ 국내 없음 (대구국제학교, 인천송도국제학교 2개교만 설립 추진중)	▷ 현재 46개교 (영어권 20, 화교18, 민족 8)