



사회복지법인 베네스트비콘

자원봉사자 모집 안내

베네스트 비콘에서는 정신장애인과 함께 할 자원봉사자를 모집합니다.

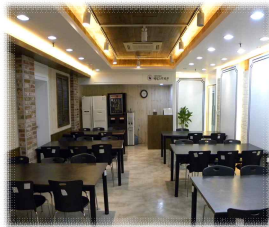
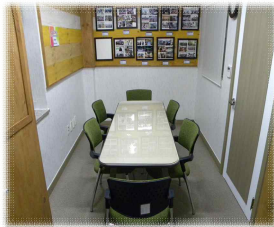
비콘은 어떤 기관?



입소와 이용을 겸한 대구 유일의 **정신장애인 종합훈련시설**입니다.

비콘(Beacon)은 등대라는 뜻으로 세상의 바다로 향하는 여러분의 길을 밝게 비추어주고자 하는 뜻이 담겨 있습니다. 비콘은 정신질환으로 어려움을 겪고 있는 여러분에게 심과 힘을 드리며, 지역사회에서 더불어 살아갈 수 있도록 지원하는 클럽하우스(Club House) 공동체입니다.

(정원 : 입소 45명 / 이용 29명)



비콘 오시는 길

주소 : 대구 남구 현충로 98번지 / 지하철 1호선 현충로역 부근

Tel : 053) 628-5868 / Fax : 053) 651 - 5865



비콘에서 진행하는 사업

비콘은 정신장애를 가진 분들이 지역사회에서 건강하게 살아갈 수 있도록, 저렴한 비용으로 **주거서비스를 제공**하면서, 독립지원, 취업지원, 일상생활 및 **사회적응 지원서비스를 제공**하고 있습니다.

또한 낮 동안에는 재활프로그램의 일환으로 **일 중심의 일과인** 부서활동을 중심으로 운영되는 클럽하우스 모델에 따라, 재활서비스를 제공하고 있습니다. 클럽하우스에서는 회원과 직원이 함께 일을 하면서 친밀한 관계를 형성하고, 이를 통해 회원들이 자신의 의미를 찾고 자신의 잠재력을 발휘할 수 있도록 합니다.



자원봉사자가 필요한 이유

1. 저희 기관에서는 회원들에게 최소한의 비용으로 프로그램을 실시하고 식사를 제공 있습니다. 그러다보니 인력이 부족합니다.
2. 같은 지역사회에서 더불어 살아가는 정신장애인에 대한 편견 해소 할 수 있습니다.

자원봉사를 하면 어떤 점이 좋은가?

베네스트 비콘은 정신장애인들의 사회복귀를 돕는 기관입니다. 베네스트 비콘에서 자원봉사활동을 하시면 **정신장애인에 대한 편견을 해소**할 수 있으며 직원들과의 소통을 통해 **현장실무를 직접 체험**해보실 수 있습니다. 또한 봉사활동을 통해 성취감과 보람도 느낄 수 있을 것입니다. 학생들은 수업시간에 책으로만 보았던 **지식들을 눈으로 직접 볼 수 있으며**, 직장인들에게는 인격 성숙과 자존감 향상 등 **정신건강 증진의 터전**이 될 것입니다. 저희 베네스트 비콘에서는 **1365 자원봉사포털, VMS(사회복지자원봉사인증관리)**에 봉사 시간을 등록하여 본인이 원하실 때 **즉시 조회**해 볼 수 있는 서비스도 **제공** 하고 있습니다.



사회복지법인
베네스트비콘

자원 봉사 시간과 하는 일

대학생

평일 부서활동 / 주말 식사지원
(외부 프로그램 지원, 소식지 발간, 취업장 방문, 취업정보 발굴)



직장인

주말 (식사지원, 동아리 및 외부활동, 비상FC, 독립 회원 가정 청소 지원 등)

대학생

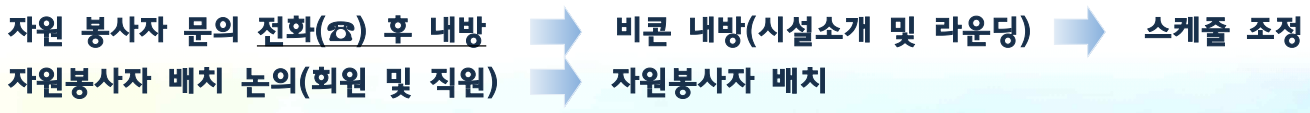


주부

평일 식사 지원(한발봉사단, 대한적십자사, 희망나눔회, 새마을 부녀회 및 단체)



신청 방법은?



자원봉사자 여러분들을 환영 합니다.



**사회복지법인
베네스트비콘**